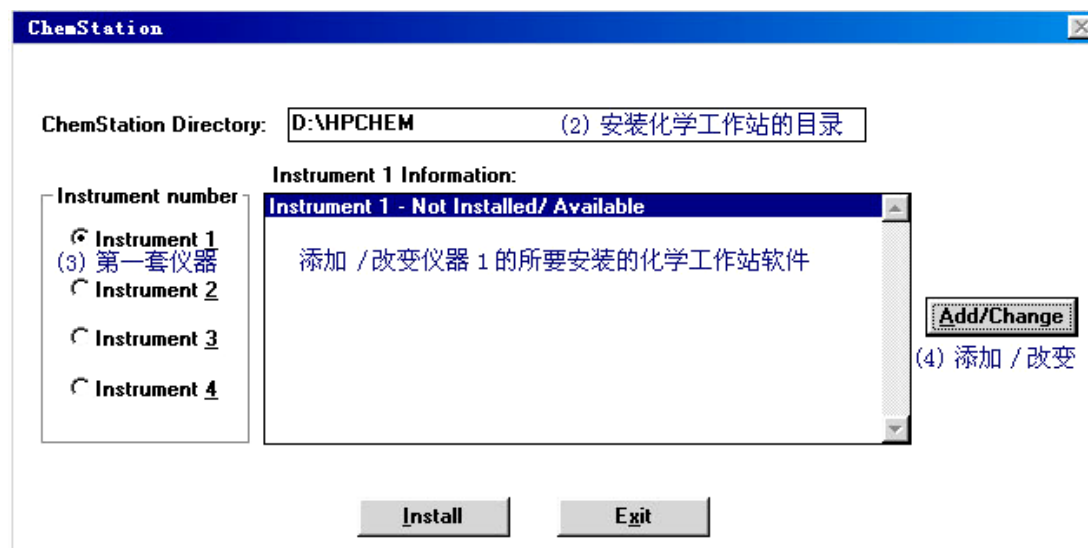


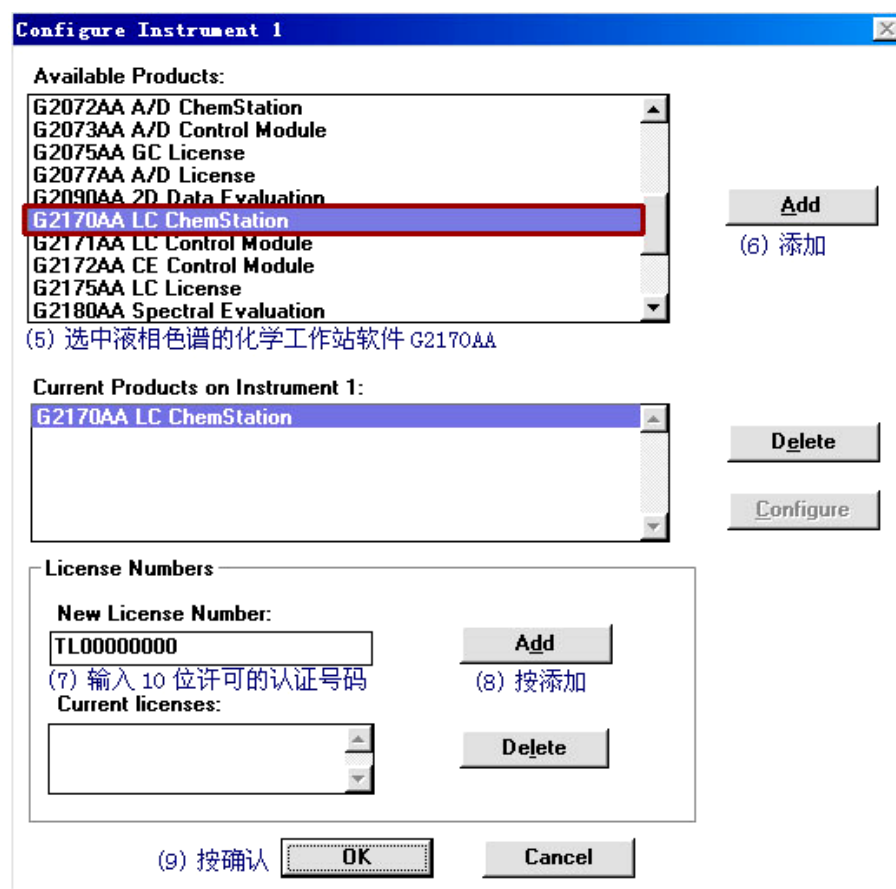
安装 LC1100 液相色谱仪的化学工作站软件

一. 安装化学工作站软件(Setup):

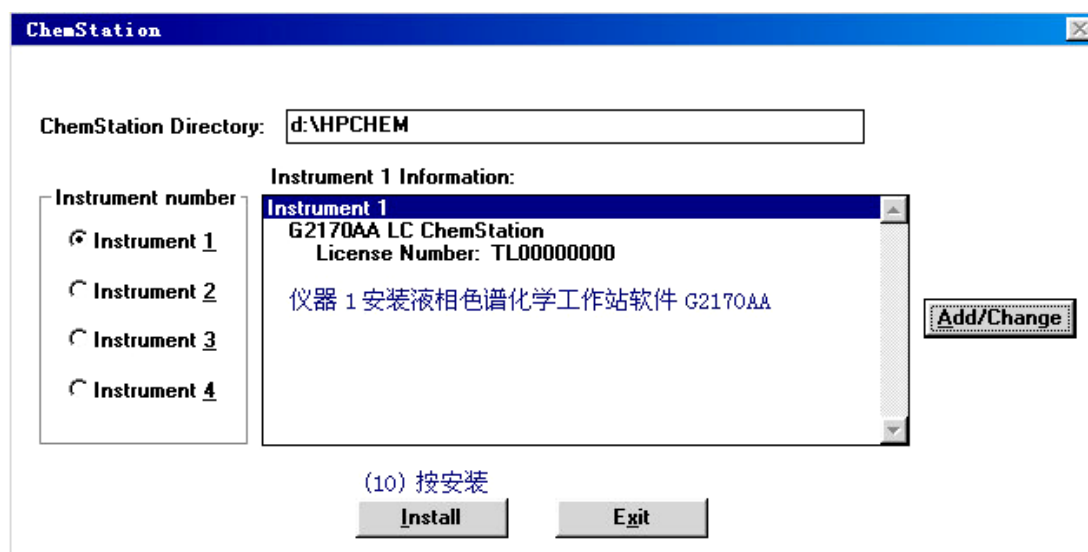
1. 在光盘根目录中, 鼠标双击 Setup.exe
2. 选择安装目录及仪器:



3. 选择相应的软件及输入软件许可认证:



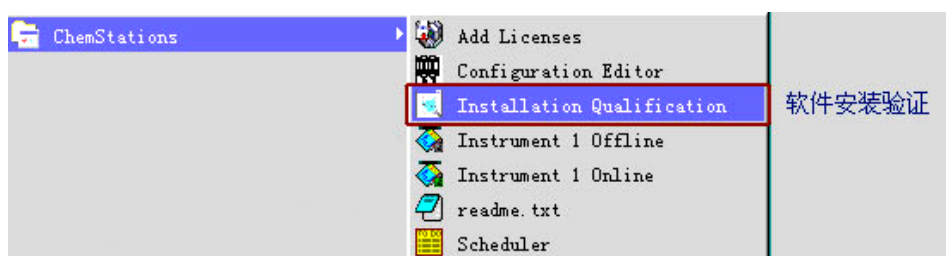
4.开始安装软件:



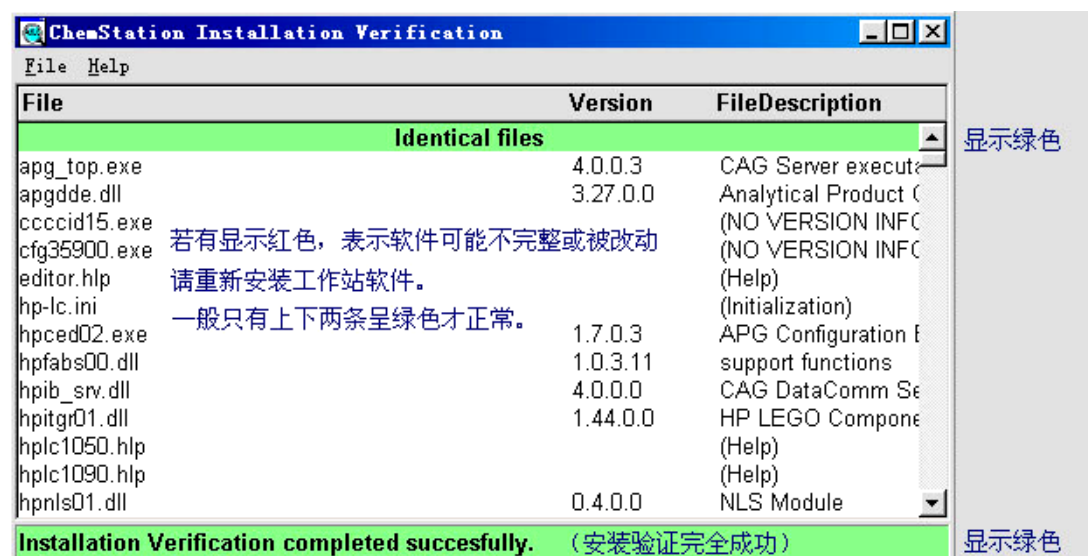
5.安装完成后，关闭所有的程序，重新启动电脑。

二. 做软件的安装验证 (IQ):

1. 从 **Start** – **Program**:



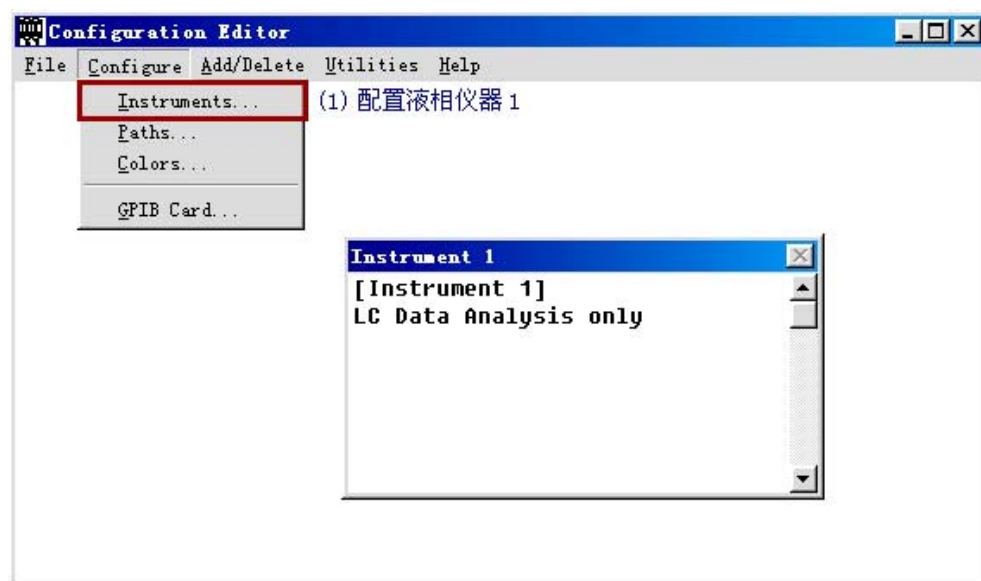
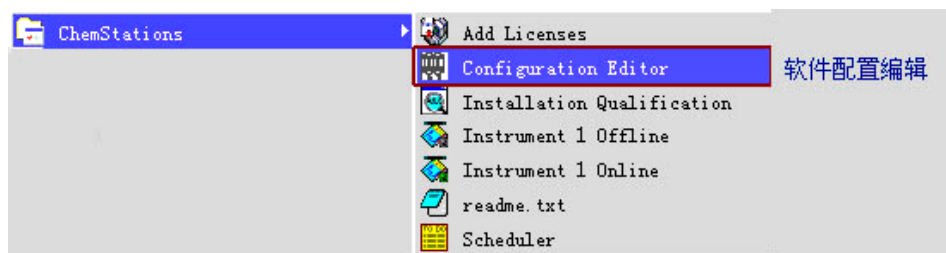
2. 正在做 IQ 验证:

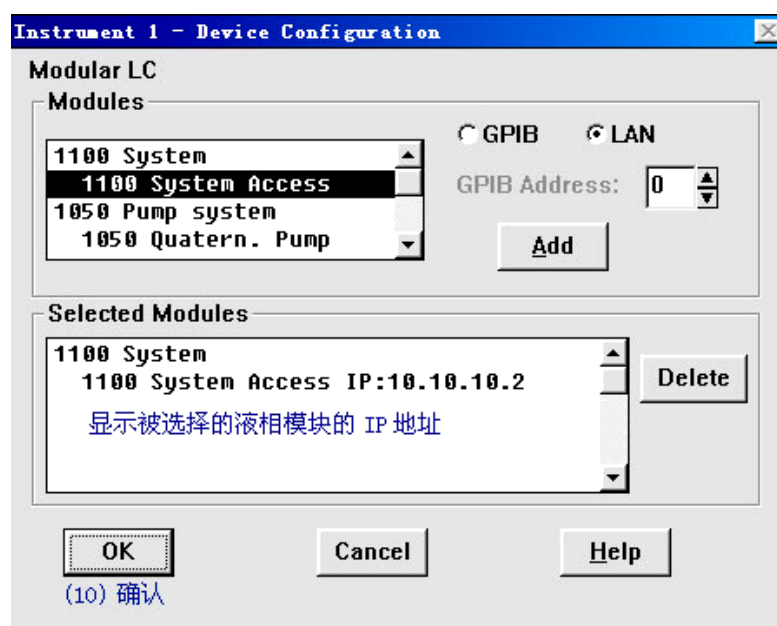
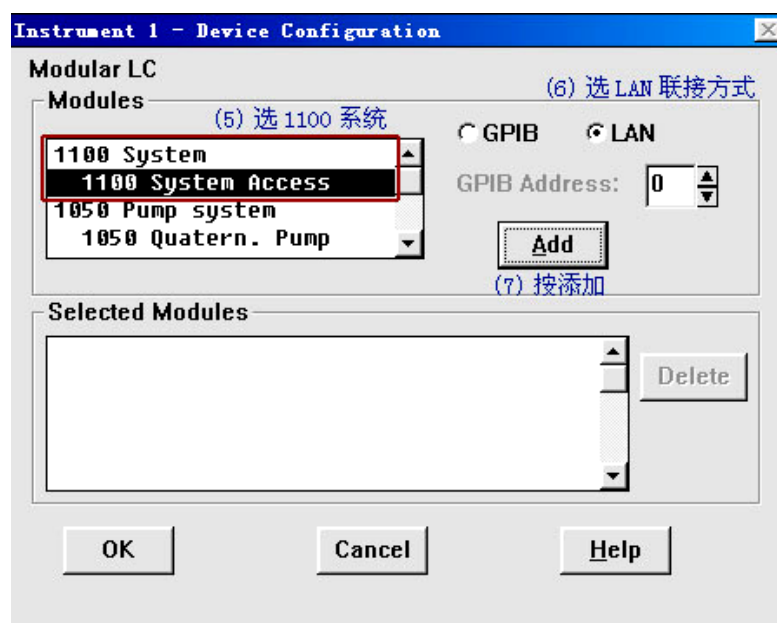


(平时若觉得软件有问题，可做 IQ 验证一下)

三. 做软件的配置(Configuration Editor):

从 **Start** — **Program**:







重新安装 LC1100 液相色谱仪的化学工作站软件

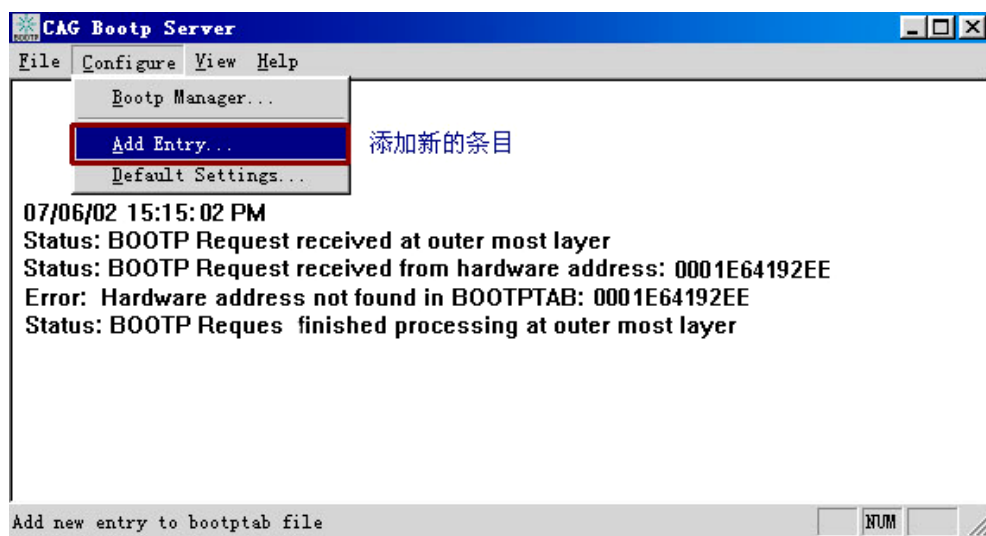
1. 备份在 D:\HPCHEM\1\ 的目录下需要的 Data (数据文件)、Method (方法)、Sequence (序列表)到其他目录。
2. 删除化学工作站目录 D:\HPCHEM\ 。
3. 备份系统的 C:\Winnt\win.ini 到其他目录 (防止第 4 步误操作)。
4. 编辑系统的 C:\Winnt\win.ini, 把其中的 [PCS] 及 [PCS,1] 字段删除后, 储存。
5. 按照以上安装软件的三个步骤重新再安装化学工作站软件。

安装网络连接软件 Bootp Server

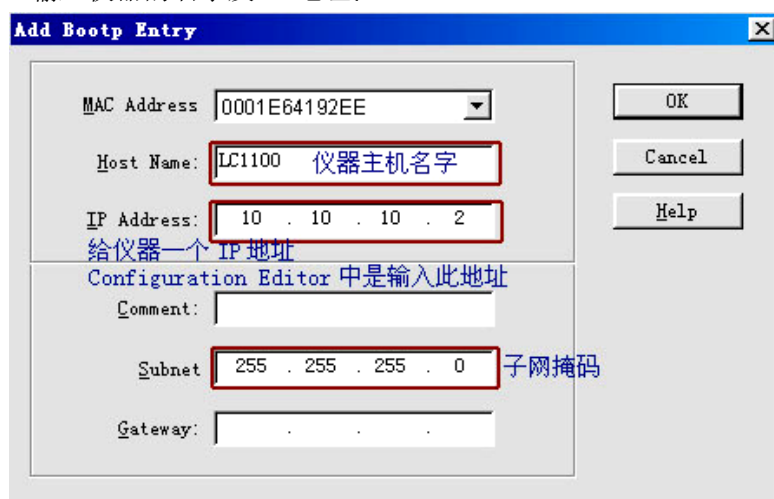
1. 在光盘的 Bootp 目录中, 鼠标双击 **BootpInstall.exe**, 开始安装 Bootp Server, 一直按 **Next** 键直到安装完成。
2. 运行 Bootp Server 后,



3. 添加新条目:



4. 输入仪器的名字及 IP 地址:



5. 网络连接完成:

